

Bloque 0
B0_M1_BI

LO QUE APRENDERÁS EN ESTE BLOQUE

Visión global de las 3 herramientas fundamentales



Business Intelligence



Cómo acceder al BI y configurarlo



Controles iniciales para verificar funcionamiento



Qué informes extraer y dónde encontrarlos



Qué hacer ante dudas o malfuncionamiento



Inteligencia Artificial



Qué IA elegir sin volverte loco



Cómo comunicarte con la IA (metodología ROPLA)



Cómo elaborar el contexto de tu farmacia



Casos prácticos listos para usar



Objetivos Estratégicos



¿Qué quiero conseguir en 1, 3 y 5 años?



¿Cuáles son mis indicadores clave actuales?



¿Cuál es mi propuesta de valor diferencial?



¿Cómo comunico y alineo objetivos con mi equipo?



¿Tengo sistemas de seguimiento efectivos?

Domina las **herramientas** , construye el **conocimiento** , establece la **dirección**

BI GestionFarma: El corazón de tu farmacia digital

"Convierte los datos de tu farmacia en decisiones estratégicas"



MÓDULOS DEL BI GESTIONFARMA



Dashboard de Inicio

Resumen diario de ventas, evolución y tickets



Módulo de Ventas

Análisis por categorías, laboratorios y productos



Módulo de Stocks

Control de inventario, stock muerto y rotación



Análisis POP

Algoritmo de precio óptimo calculado para maximizar margen



Análisis ABCD

Clasificación de productos por importancia estratégica



Informes Favoritos

Guardados y actualizados automáticamente cada día



¿POR QUÉ BI GESTIONFARMA ES DIFERENTE?



Datos hasta ayer

No esperes al cierre del mes para tomar decisiones



Iconografía intuitiva

Colores y flechas para decisiones rápidas y efectivas



Filtros en cascada

De miles a solo 10 productos críticos en segundos



Algoritmo de precio óptimo

Calculado con datos de toda la red de farmacias



Informes personalizados

Adaptados a tus necesidades y actualización automática



Implementación rápida

En menos de 48 horas operativo con todos tus datos

"De 15 horas/mes en Excel a **5 minutos diarios** para gestionar tu farmacia con **datos actualizados** "

¿Te estás preguntando...?



"¿Son normales mis ventas o estoy por debajo del mercado?"



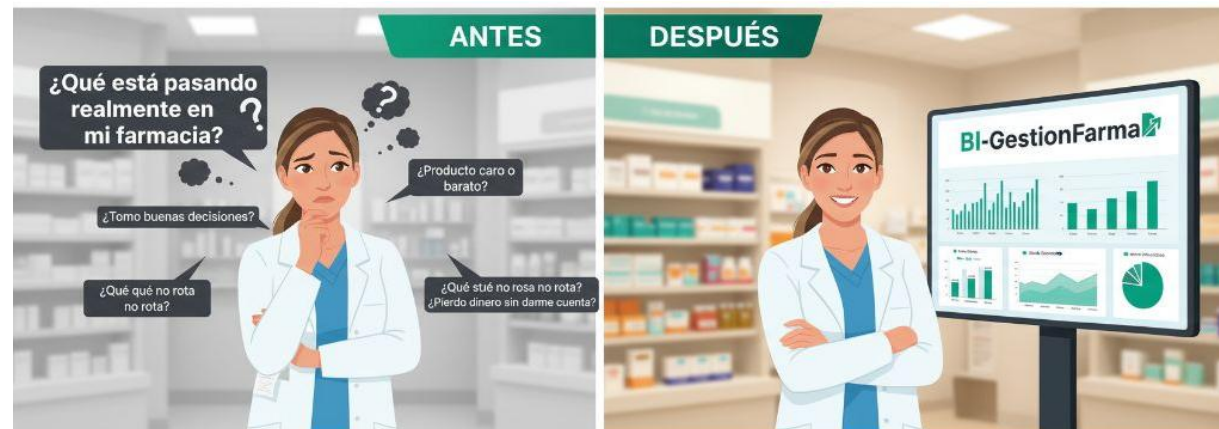
"¿Tengo el precio correcto o estoy perdiendo margen sin darme cuenta?"



"¿Cuánto stock muerto tengo acumulado y por qué no lo detecto a tiempo?"



"Son las 8 de la tarde y aún no sé si he tenido un buen día de ventas"



ANTES (Sin BI)

- ✗ Gestión a ciegas basada en intuición
- ✗ Precios incorrectos sin saberlo
- ✗ Esperar al cierre de mes para ver resultados
- ✗ 15 horas/mes creando informes en Excel
- ✗ Stock muerto acumulándose
- ✗ Sin detección temprana de problemas

DESPUÉS (Con BI)

- ✓ Decisiones basadas en datos reales
- ✓ Precios optimizados automáticamente
- ✓ Datos actualizados hasta ayer
- ✓ 5 minutos/día para revisar KPIs
- ✓ Alertas automáticas de stock
- ✓ Identificación temprana de oportunidades

"Es como ponerse gafas por primera vez . De repente, todo se ve claro."

DATOS + INTELIGENCIA = FARMACIA COMPETITIVA

Del análisis de datos a la toma de decisiones con BI+IA



Ver



Interpretar



Decidir



Mejorar



Ticket Medio

BI

Evolución mensual y diferencias entre venta libre y receta

IA

Estrategias personalizadas de venta cruzada y fidelización



Stock Muerto

BI

Identificación de productos sin rotación y capital inmovilizado

IA

Plan de liquidación y prevención para evitar acumulación



Precios Óptimos

BI

Análisis comparativo de precios y márgenes actuales

IA

Cálculo del precio ideal para maximizar rentabilidad



Clientes

BI

Frecuencia, recurrencia y patrones de compra por segmento

IA

Estrategias de personalización y recuperación de clientes



Rendimiento Equipo

BI

Ventas por empleado, tickets atendidos y conversión

IA

Recomendaciones de formación y mejora por vendedor



Laboratorios

BI

Evolución por proveedor, margen y rotación

IA

Optimización de catálogo y negociación de condiciones



Con **BI** descubres lo que está sucediendo en tu farmacia. Con **IA** entiendes por qué ocurre y cómo solucionarlo.